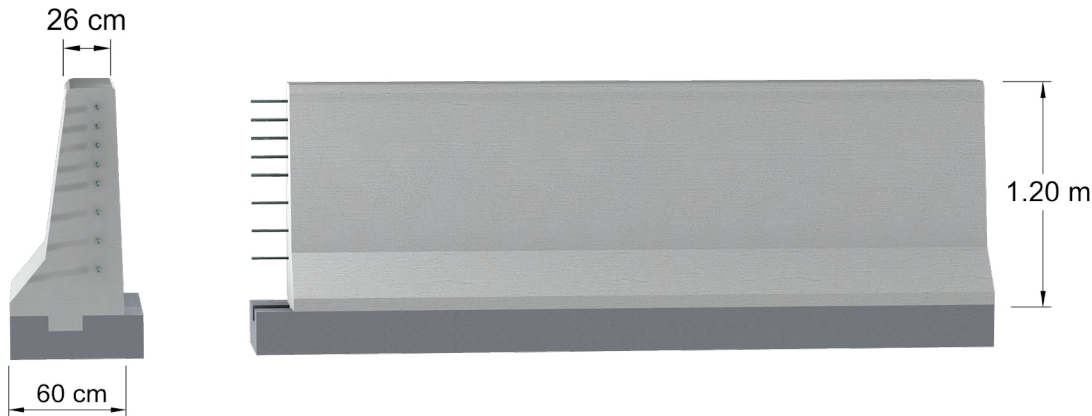




## LT 404 • Strecke • H4b • W1 • ASI B • VI4

Fahrzeug-Rückhaltesystem als Betonschutzwand in Ortbetonbauweise (FRS-BSWO)



### Abmessungen / Gewicht

Systembreite	0,60 m
Systemhöhe	1,20 m
Kopfbreite	0,26 m
Ca. Gewicht ( $\rho_{\text{Beton}} = 2,35 \text{ t/m}^3$ )	1100 kg/m

### Produktdetails

Profil / Wirkungsweise	Step-Line 4.2 Profil / einseitig
Aufstellart	eingespannt
Lagesicherung	Nut (18 cm breit, 8 cm tief)
Prüflänge	59,9 m
Unterlage	Asphalt oder Beton
Bewehrung	Edelstahl
TK FRS Identifikation	SE - 1256

### Kennwerte Anprallprüfung

Aufhaltestufe	N2, H2, L2, H4b			
Prüfung	TB 11	TB 32	TB 51	TB 81
Normalisierte dyn. Durchbiegung	0,0 m	0,0 m	0,0 m	0,0 m
Wirkungsbereich Klasse	W1	W1	W1	W1
Anprallheftigkeit ASI	B	B	-	-
Fahrzeugeindringung Klasse	-	-	VI 1	VI 4

### Zusatzinformationen

- Erstes unverschiebliches L4b System, anprallgeprüft auf Streifenfundament (SF) direkt an der Fahrbahnkante
- Hinterfüllbar aufgrund Unverschieblichkeit des Systems
- Gemeinsam getestet mit Systemadapter LT 901
- Baugleich mit LT 204
- Raumbedarf 60 cm

### Vorteile im Einsatz

- PKW und Bus Anpralle erfordern in der Regel keine Reparaturen
- Dynamische Durchbiegung = 0,0 m, gebundene Unterlage 23 cm
- Extrem hohe LKW Durchbruchsicherheit, hohe System-Restsicherheit auch nach erfolgten Fahrzeug-Anprallen
- Dauerhaft durch Edelstahlbewehrung oder TOK®-BSW Fuge
- Universell einsetzbar an allen Einbauorten. Ideal für enge Einbauverhältnisse, Mittelstreifen und Wasserschutzgebiete.
- Geringe Betriebskosten bei maximaler Wartungsfreundlichkeit

### Optional

- Systemhalter LT 901
- Entwässerungsöffnung LT 902
- Übersteighilfe LT 903/LT 904
- Abdeckhaube LT 1-3-1
- Kurz-Dilatation LT 1-5-1
- Spaltabdeckung LT 905