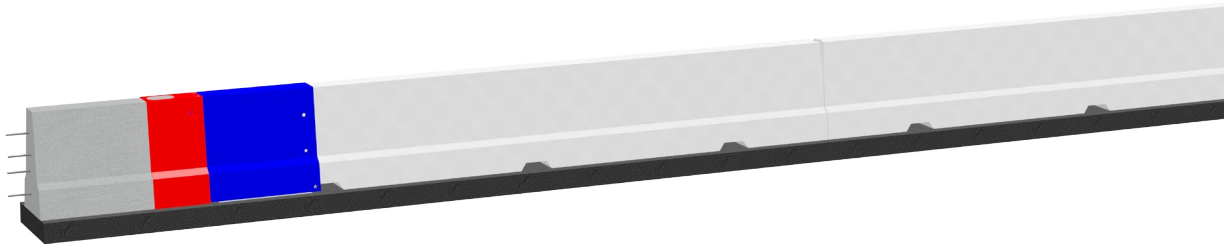




## LT 1-2 / LT 1-2 AT • H2 • W2 • ASI C • VI2

Fahrzeug-Rückhaltesystem als Übergangskonstruktion (FRS-ÜK)



### Abmessungen / Gewicht / ID

Systemlänge	11,05 m
Systembreite	0,56 m (0,54 / 0,60 / 0,75)*
Systemhöhe	0,90 m
Ca. Gewicht	8,700 kg
TK FRS ID Basissystem	ÜK - 4015

\*Systembreite abhängig von gewählter ÜK

### Zusatzinformationen

- Verbindet Ort beton (BSWO) mit Betonfertigteilen (BSWF)
- EN 1317 geprüfte Übergangskonstruktion
- Ideal zur Anbindung von Mittelstreifenüberfahren
- Universal Anschlusselement LT 1 als Bindeglied
- Kompakte ÜK mit sehr geringem Wirkungsbereich
- Diverse Modifikationen verfügbar

### Produktdetails

	BSWO-seitig	BSWF-seitig
Systemübergang von - auf	Ortbeton LINETECH • H2 • W1 (W2)	HP 180 Typ Step 90 / Wallstop AT Typ Step 90
Profil / Wirkungsweise	Step- bzw. Step-Line / ein- bzw. zweiseitig	Step-Profil / zweiseitig
Aufstellart	eingespannt	frei aufgestellt
Lagesicherung	über ges. BSWO-Breite eingespannt	ohne
Unterlage	Asphalt oder Beton	Asphalt oder Beton
Bewehrung	Baustahl oder Edelstahl	Baustahl

### Kennwerte Anprallprüfung

Aufhaltestufe	H2	
Prüfung	TB 11	TB 51
Normalisierte dyn. Durchbiegung	0,0 m	0,10 m
Wirkungsbereich Klasse	W 1	W 2
Anprallheftigkeit ASI	C	-
Fahrzeugeindringung Klasse	-	VI2

### Einsatzmöglichkeiten

ÜK LT 1-2 / LT 1-2 AT	LINETECH System					
BSWF-System	LT 100	LT 102	LT 105	LT 106	LT 205	LT 206
Wallstop HP 180 Typ Step 90	x	x	x	x	x	(x)
Wallstop AT, Typ Step 90	x	(x)	(x)	(x)	(x)	(x)

Alle Varianten realisierbar, x - mit TK-FRS ID, (x) - ohne TK-FRS ID bzw. Begutachtung ausstehend