

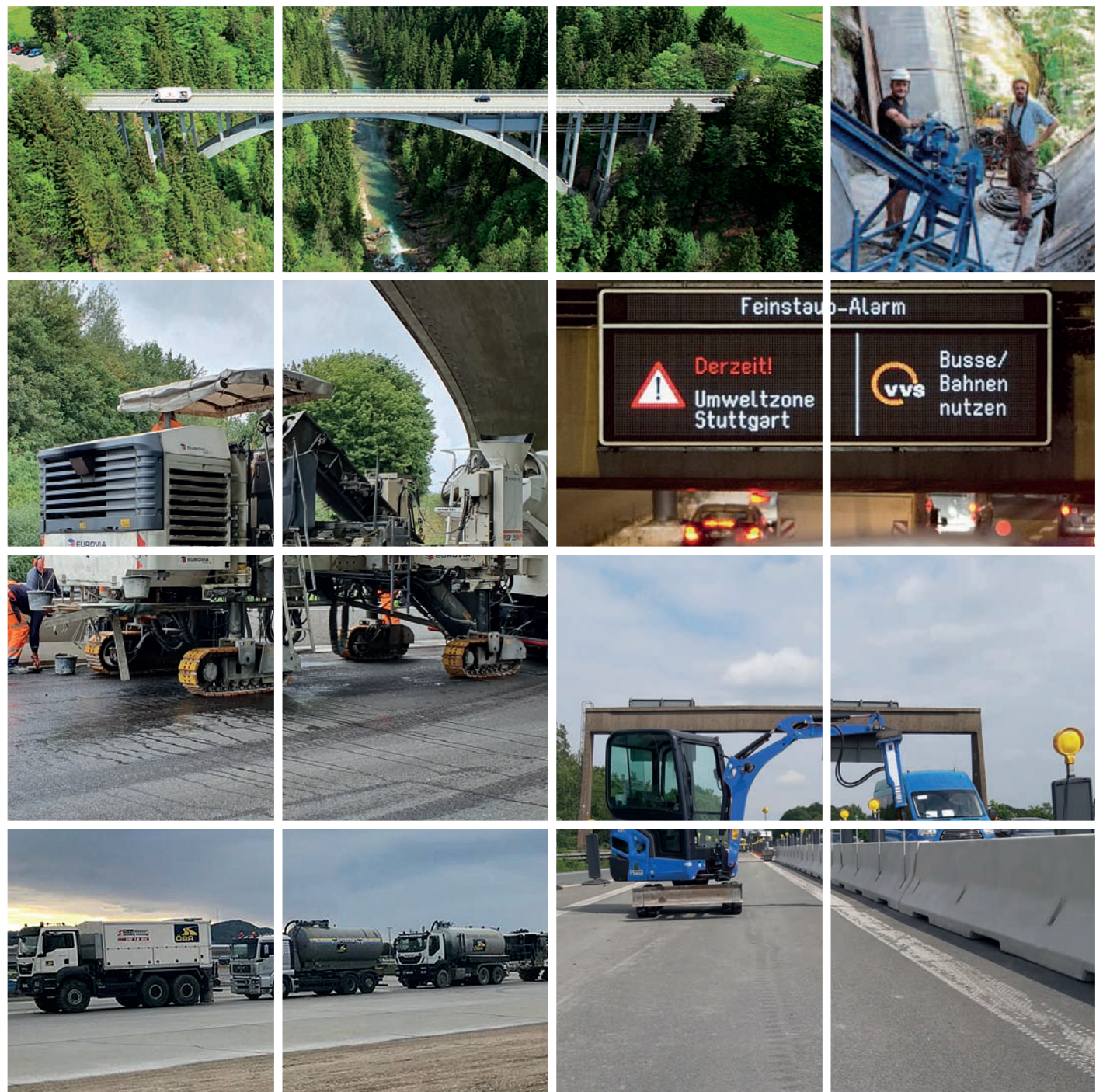
# Straßen- verkehrstechnik

11

November 2019  
63. Jahrgang

www.strassen-  
verkehrstechnik-  
online.de

Organ der FGSV Köln | BSVI München | FSV Wien



SCHUTZZAUN

## Winddurchlässiges Zusatzelement bietet Sichtschutz

Mit dem erfolgreich auf die Norm DIN 1317 geprüften IBO Fence 150 hat IBOTECH sein Portfolio an transportablen Schutzeinrichtungen für Baustellen aufgestockt. Die Betonschutzwand wurde durch den Sicht- und Kletterschutz des Zaunes erweitert und erfolgreich für die Aufhaltestufe T3 sowie den Wirkungsbereich W2 geprüft.

Die robusten transportablen Schutzeinrichtungen sind bereits im Alltag erprobt. Als Aufsatz auf diese kommt nun der praktische Schutzzaun hinzu. Dieses getestete Zusatzelement

ist winddurchlässig, bietet aber gleichzeitig einen zuverlässigen Sichtschutz. Mithilfe dieses Sichtschutzes werden Baustellen und deren Mitarbeiter vor neugierigen Blicken der Verkehrsteilnehmer geschützt. Gleichzeitig erhöht sich die Sicherheit der Verkehrsteilnehmer durch weniger Ablenkung im Straßenverkehr.

Mit einer Gesamthöhe (transportable Schutzeinrichtung plus Schutzzaun) von 1,50 m eignet sich der Sichtschutz für Baustellen an vielbefahrenen Straßen und auf Autobahnen. Da der Zaun auf die Betonschutzwän-



Die Mindestaufstelllänge des Sichtschutzes beträgt 96 m

de aufgebaut wird, benötigt er keine eigene Bodenverankerung und ist somit praktisch frei aufstellbar.

→ Weitere Informationen  
IBOTECH GMBH & CO. KG  
D-68766 Hockenheim  
www.ibotech.eu

FAHRZEUG-RÜCKHALTESYSTEME

## Langfristige Zusammenarbeit vereinbart

LINETECH und EUROVIA Beton haben eine langfristige Zusammenarbeit für den Bau von Fahrzeug-Rückhaltesystemen vertraglich vereinbart. Das Kölner Unternehmen verfügt damit über einen vierten Herstellungsbetrieb für seine Produkte, der seit vielen Jahren im Bereich der Verkehrsinfrastruktur aktiv ist und in der Vergangenheit selbst Schutzeinrichtungen in Ortbe-

tonbauweise entwickelt hat. Mit dem erfolgreich absolvierten IPC-Audit für LINETECH-Produkte (IPC = in situ production control) wurden alle Anforderungen für deren Installation erfüllt.

→ Weitere Informationen  
LINETECH GmbH & Co. KG  
D-50829 Köln  
www.linetech.de



Die Vereinbarung zwischen den beiden Unternehmen kam im Mai 2019 zustande

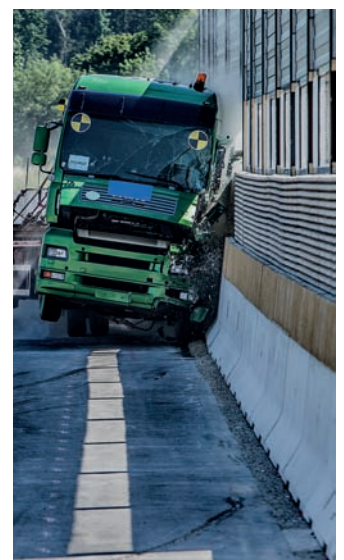
FREISTEHENDE LÄRMSCHUTZWAND

## Fundamentlose Kombination aus Rückhaltesystem und Lärmschutz

Das neue PHONOBLOC®-NBF-Lärmschutzsystem von Deltabloc kombiniert Rückhaltesystem und Lärmschutz fundamentlos und besteht aus lediglich drei Komponenten – einem schweren freistehendem Basiselement aus Beton, einer Stahlstütze sowie modular frei wählbaren Lärmschutzpaneelen. Die Konstruktionsbreite fällt dabei mit gerade einmal 1,25 m sehr schmal aus. Das System lässt eine lotrechte Ausrichtung von bis zu 7 % Querneigung der Straße zu. Am Mittel- sowie am Randstreifen sorgt das integrierte Lärmschutzwandssystem, welches nach den Aufhaltestufen H2 und H4b nach EN 1317 crashgetestet ist, für Effizienz und Lärmschutz bis Klasse A5. Das Produkt ist nach den Anforderungen der EN 1317 und EN 14388 geprüft und verfügt über eine deutsche Prüfstatik. Das dahinterliegende Konzept ermöglicht den Einsatz aller handelsüblichen Lärmschutz-Paneltypen aus Materialien

wie Holzbeton, Aluminium oder transparenten Elementen.

→ Weitere Informationen  
DELTA BLOC  
INTERNATIONAL GMBH  
A-2601 Sollenau  
www.deltabloc.com



Das Lärmschutzsystem erreicht mit bis 6 m eine außergewöhnliche Bauhöhe für eine freistehende Lärmschutzwand