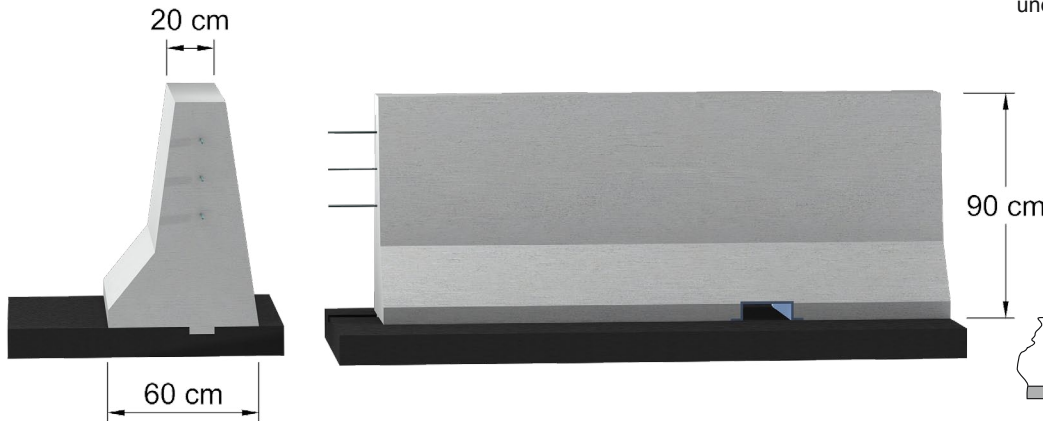




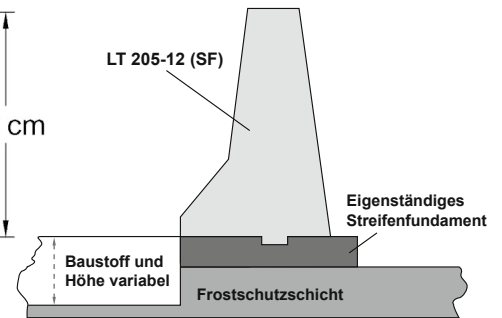
LT 205-12 • Strecke • L2 • W1 • ASI B • VI 1

Fahrzeug-Rückhaltesystem als Betonschutzwand in Ortbetonbauweise (FRS-BSWO)

Bauweise durchgehende Unterlage



Bauweise Streifenfundament (SF) mit FRS und SF direkt an der Fahrbahnkante



Abmessungen / Gewicht

| | |
|------------------------------------------------------------|------------|
| Systembreite | 0,60 m |
| Systemhöhe | 0,90 m |
| Kopfbreite | 0,20 m |
| Ca. Gewicht ($\rho_{\text{Beton}} = 2,35 \text{ t/m}^3$) | 767 kg / m |

Produktdetails

| | |
|------------------------|------------------------------|
| Profil / Wirkungsweise | Step-Line Profil / einseitig |
| Aufstellart | eingespannt |
| Lagesicherung | Nut (10 cm breit, 3 cm tief) |
| Prüflänge | 60,0 m |
| Unterlage | Asphalt oder Beton |
| Bewehrung | Edelstahl |
| TK FRS Identifikation | SE - 1133 |

Kennwerte Anprallprüfung

| Aufhaltestufe | N2, H2, L2 | | |
|---------------------------------|------------|---------|-------|
| Prüfung | TB 11* | TB 32** | TB 51 |
| Normalisierte dyn. Durchbiegung | 0,0 m | 0,0 m | 0,0 m |
| Wirkungsbereich Klasse | W1 | W1 | W1 |
| Anprallheftigkeit ASI | B | B | - |
| Fahrzeugeindringung Klasse | - | - | VI 1 |

* Übertragung TB 11 Ergebnisse von LT 205-10 Prüfung
 * Übertragung TB 32 Ergebnisse von LT 205-SF Prüfung
 © Copyright by LINETECH GmbH & Co. KG

Zusatzinformationen

- Erste EN 1317 anprallgeprüfte Bauweise „Streifenfundament und FRS direkt an der Fahrbahnkante“ verfügbar
- Hinterfüllbar aufgrund Unverschieblichkeit des Systems
- Gemeinsam getestet mit Entwässerungsöffnungen LT 902
- Platzbedarf 60 cm, profilgleich mit LT 105 ME

Vorteile im Einsatz

- PKW Anpralle erfordern in der Regel keine Reparaturen
- Nur 12 cm dicke Unterlage, ohne dynamische Durchbiegung
- Hohe LKW Durchbruchsicherheit, hohe System-Restsicherheit auch nach erfolgten Fahrzeug-Anprallen
- Edelstahlbewehrung garantiert Dauerhaftigkeit
- Universell einsetzbar an allen Einbauorten. Ideal für enge Einbauverhältnisse, Mittelstreifen und Wasserschutzgebiete
- Geringe Betriebskosten bei maximaler Wartungsfreundlichkeit

Optional

- Systemhalter LT 901
- Entwässerungsöffnungen LT 902 im Abstand von $\geq 3\text{m}$
- Übersteighilfe LT 903/LT 904
- Abdeckhaube LT 1-3-1
- Kurz-Dilatation LT 1-5-1
- Spaltabdeckung LT 905

LT 205-12_PF_de_V05_04-22