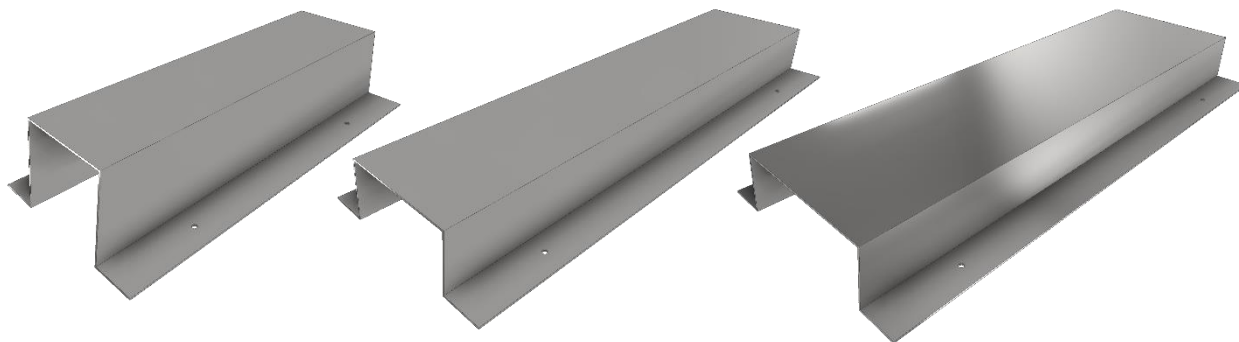


System Linetech: LT 902



Das Systemelement LT 902 ist ein dauerhaftes Formteil für den Einbau in Ortbetonschutzwände; es dient der Durchleitung von Oberflächenwasser durch die Betonschutzwand.

Die Formteile werden vor der Herstellung der Ortbetonschutzwand mittels Schrauben oder Betonnägeln auf der Unterlage befestigt und bei der Herstellung der BSWO einfach überbetoniert.

Die Entwässerungsöffnung LT 902 wurde in verschiedenen Varianten mitgeprüft und ist in allen gewünschten Abmessungen bzw. Öffnungsquerschnitten auf Anfrage erhältlich.

<i>Bezeichnung</i>	LT 902 Entwässerungsöffnung
<i>Hersteller</i>	Linetech GmbH & Co. KG
<i>Mitgeprüft in Ersttypenprüfung</i>	Ja
<i>Verwendbar für</i>	Ortbetonschutzwände
<i>Werkstoff</i>	Stahl; Qualität DX51D+Z275-M-A-C
<i>Verzinkung des Stahls/der Schrauben</i>	Feuerverzinkt nach EN ISO 1461 + EN 1179
<i>Materialstärke</i>	2 mm
<i>Erhältliche Standardvarianten (Sonderabmessungen möglich)</i>	- 12 x 10 x 50 cm (Breite/Höhe/Tiefe) - 15 x 7 x 70 cm (Breite/Höhe/Tiefe) - 20 x 7 x 56 cm (Breite/Höhe/Tiefe)
<i>Befestigung</i>	Lagesicherung mittels Schrauben oder Betonnägeln
<i>Dauerhaftigkeit</i>	Mind. 25 Jahre